



Demontage A22LS

Vorher: Benzin komplett ablassen!!!!

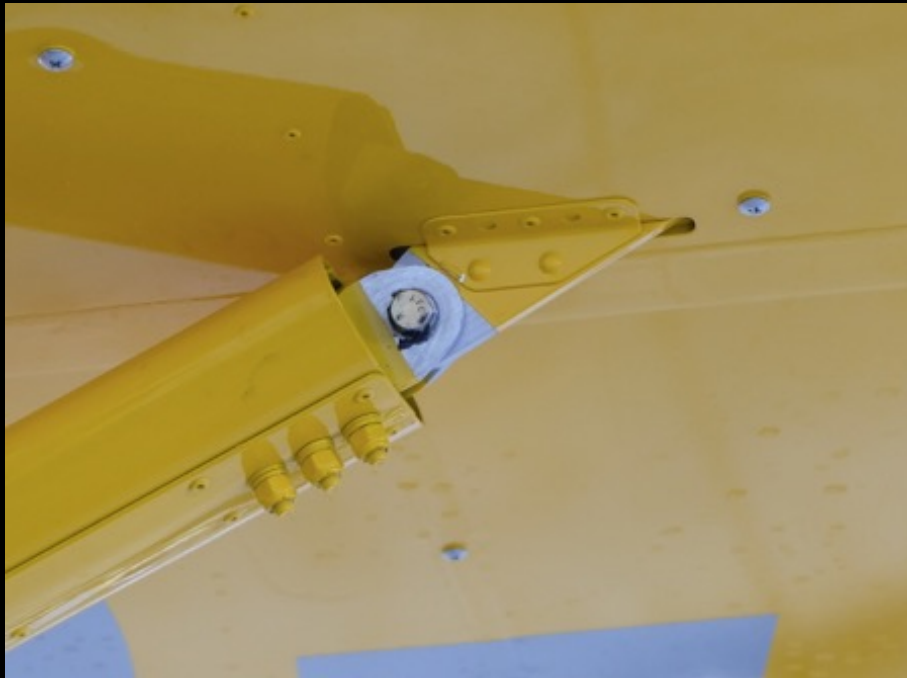
Benötigtes Werkzeug:
Zollwerkzeug – alle Schrauben (ausser dem Motor) sind
Zollschrauben!
Drehmomentschlüssel
Anzugsdrehmomente: Propeller 24NM



Türen ausbauen um eine Beschädigung zu vermeiden.

Demontage der Strebenverkleidungen – Schrauben wieder in die Löcher drehen, dann gehen sie nicht verloren.

Verkleidungen abnehmen und gut verpacken.



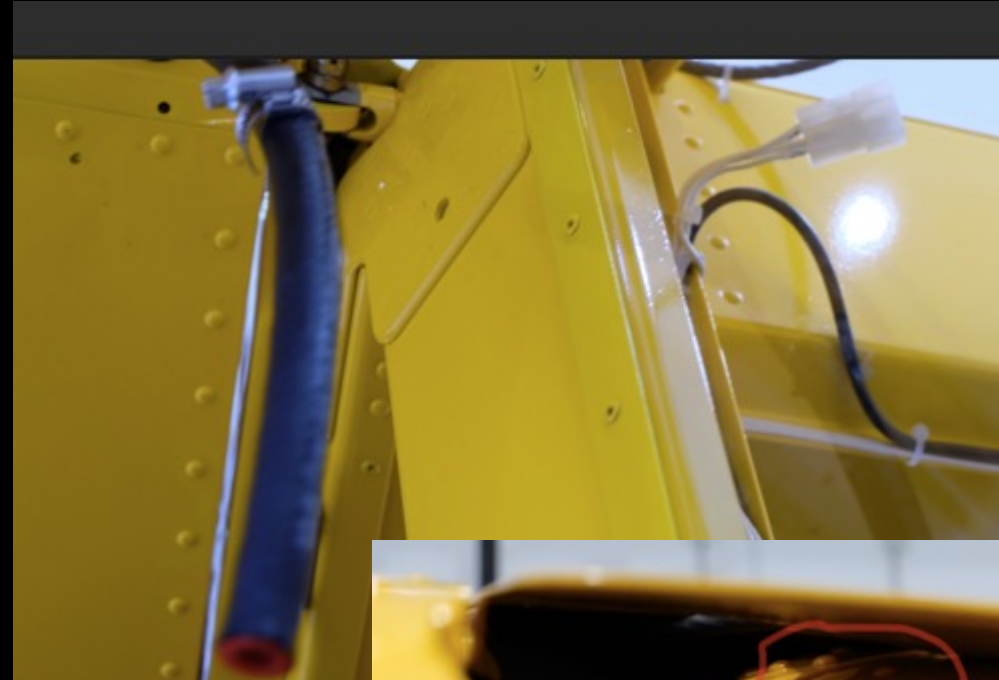


Trennen der Anschlüsse für Pitot-Rohr und
statischen Druck, Trennen der Elektrik für den
Tankgeber und die Kraftstoffleitung
(Blindstopfen!)
Aufpassen, dass kein Benzin auf das Plexiglas
tropft!!!!



Trennen der Anschlüsse für Pitotrohr und statischen Druck, Trennender Elektrik für den Tankgeber und die Kraftstoffleitung (Blindstopfen!)
Beim Zusammenbau sauber mit Kabelbindern wieder sichern.

Wichtig: Die Kraftstoffleitung später wieder in das richtige Loch einfädeln!





Mudguards
abschrauben.

Sicherungsnadeln der Hauptbolzen entfernen.

Man beachte: die vordere Nadel ist mit dem Auge nach unten montiert, damit die Türe nicht verkratzt. Ansonsten immer anders herum!!

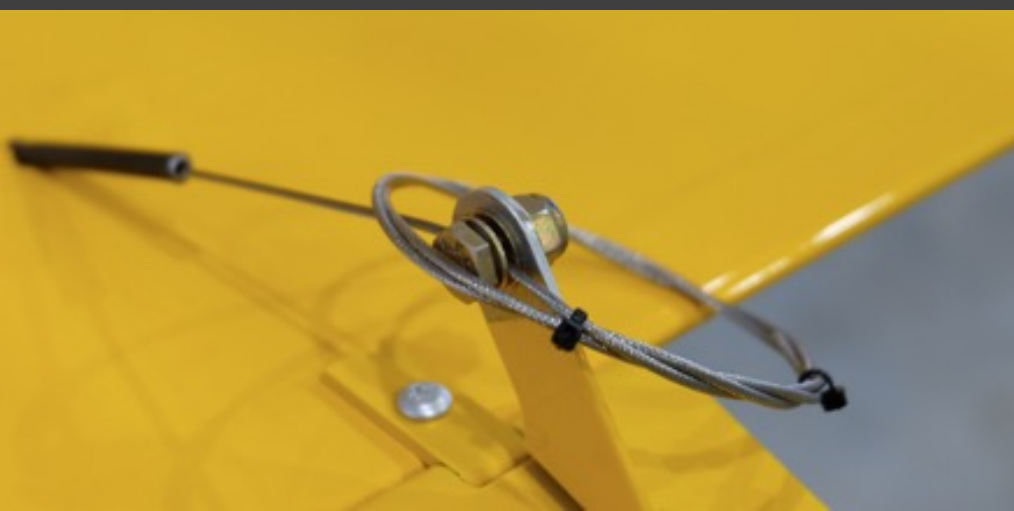




Sicherungsnadeln an den Streben entfernen.



Sicherungsnadeln
an den Klappen
entfernen



Trimmungskabel lösen.

Zur Montage: Trimmhebel in der Mitte,
Trimmruder leicht nach oben ausgeschlagen.



Splint und Sicherungsnadeln am Höhenruder entfernen.

Bei der Montage beachten:
Durchführen von vorne nach hinten und mit einem Kabelbinder sichern.
Man beachte: zwei Beilegscheiben!





Gut gegen
Vibrationen beim
Transport
schützen!



Montage der Höhenleitwerkshalterung.
Schrauben des Höhenleitwerks, da wo sie hingehören.

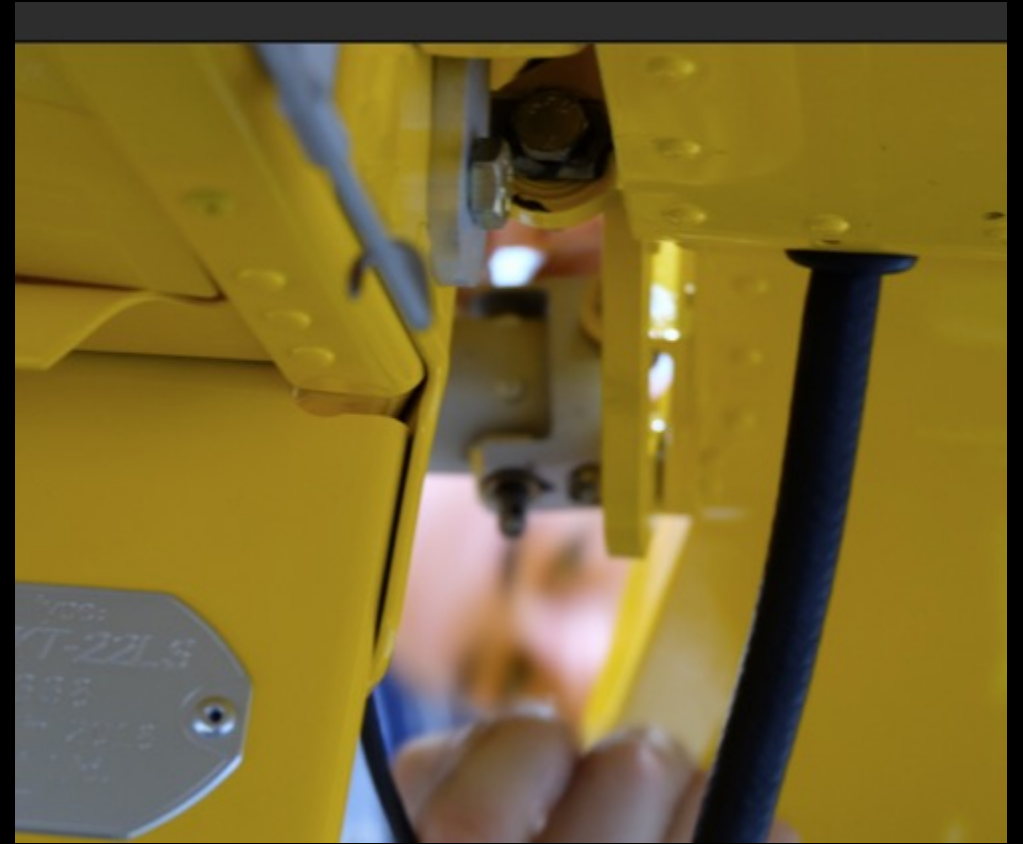


Spornrad entfernen –
hier kommt dann die
Transporthalterung
ran (der Dämpfer aus
dem alten Reifen).



Knüppelsicherung entfernen, Knüppel auf die gegenüberliegende Seite des Flügels der abgebaut werden soll!

Flaps Stufe 2 ausfahren!



Entfernen des Querruderbolzens.



Entfernen der Strebenbolzen
und Abbau der Strebe.



Entfernen der Hauptbolzen des
Flügels, Flügel vorsichtig entfernen.



Querruder gegen
Vibrationen beim
Transport sichern.



Die Einzelteile
des Transportge-
stells.



Bremsleitungen gegen Vibrationen und Abrieb schützen.
Fahrwerksbeine gegen Verkratzen schützen.



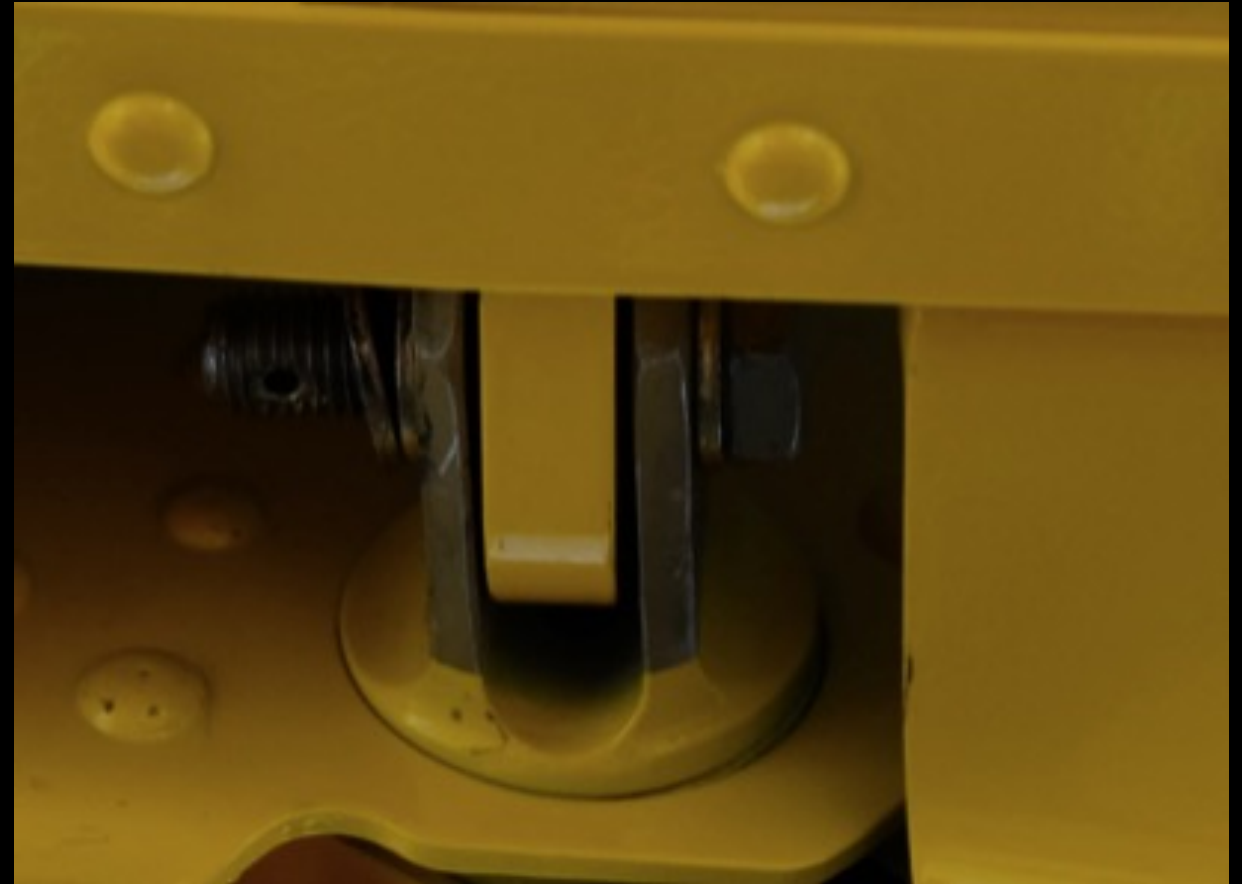
Flügelhalter-
ung vorne
anbringen.



Tankdeckel entfernen,
Tanköffnung abkleben
(damit nix reinfallen
kann!)

Natürlich das gleiche auf der anderen Seite.

Bei der Montage – man beachte die beiden Beilegscheiben (die Anzahl so wählen, dass die Fokkernadel gut passt), Bolzen immer von vorne nach hinten!





Schrauben, soweit möglich, immer „aufräumen“!
Auf die Anzahl der Beilegscheiben achten!
Es gibt dünne und Dicke Beilegscheiben – die Anzahl so wählen, dass die Fokkernadel / der Splint gut past!



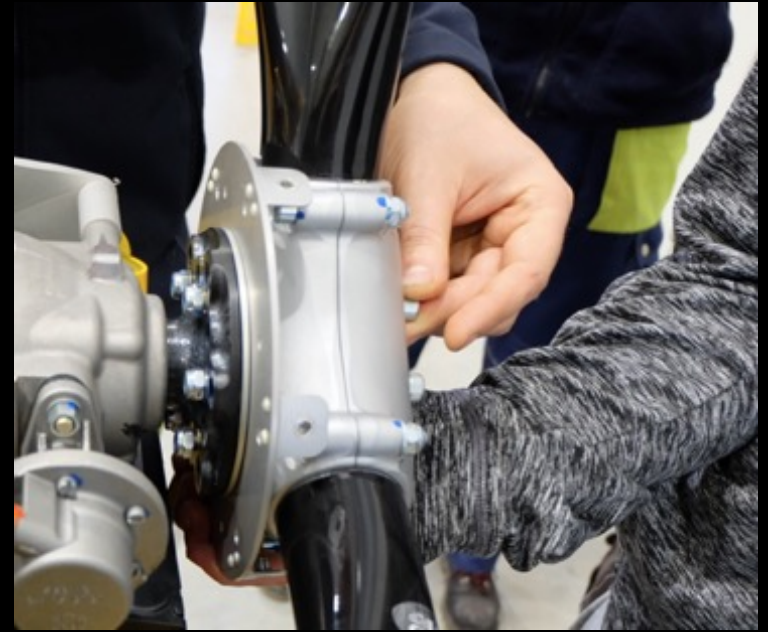
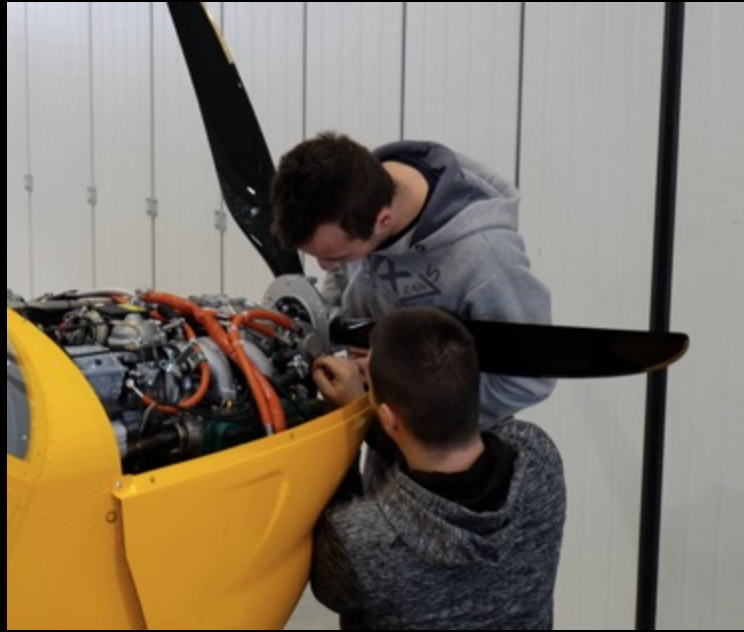
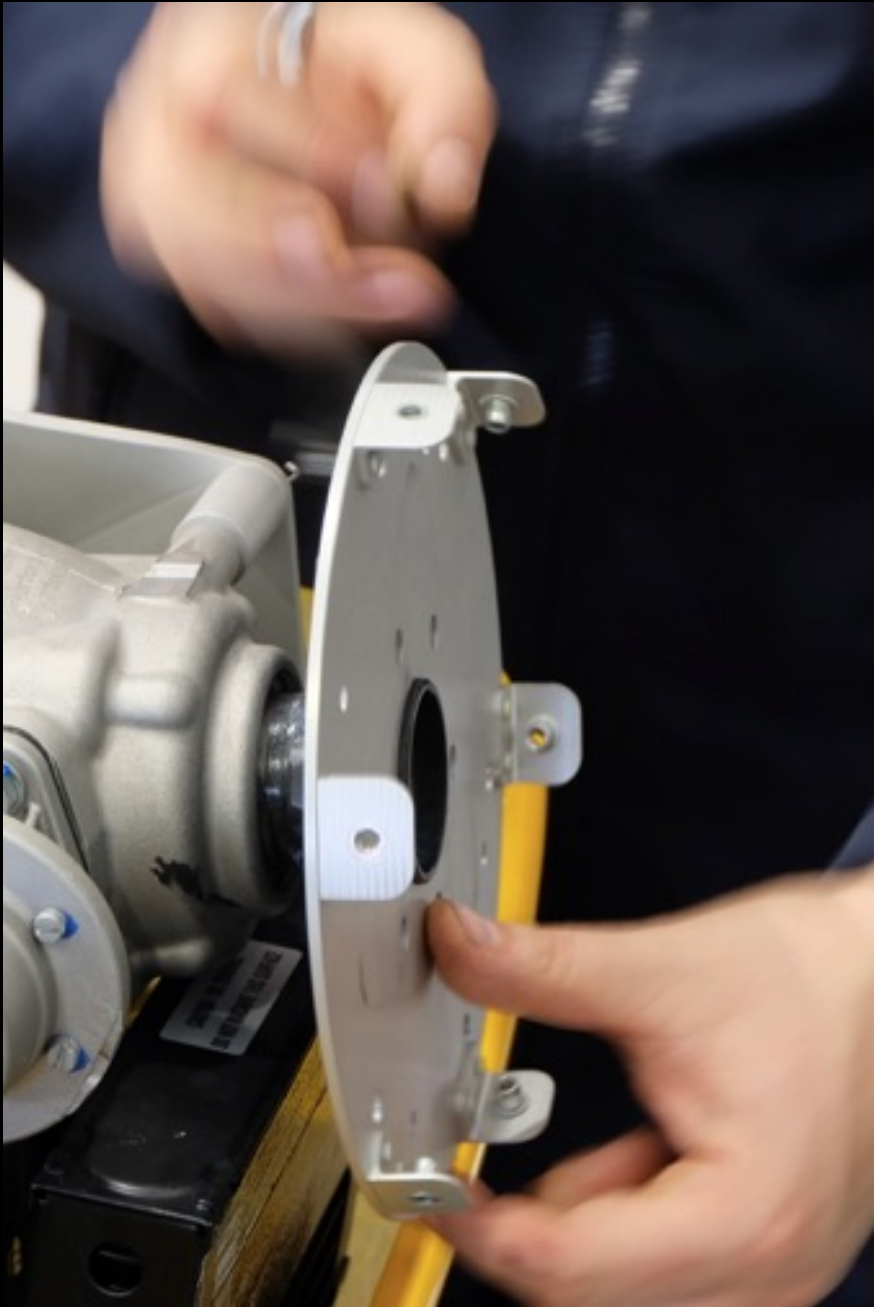
Türen wieder einhängen.
Alles für Transport sichern.



Halterungen hinten.
Cockpit mit Folie einpacken.



Halterung für
Höhenruder befestigen.



Propeller demontieren.



Achtung, die Fläche nicht
an der Bespannung
greifen, nur am
Flügelende und dort
wo Spanten sind!!



Flächenhalterung vorne montieren!



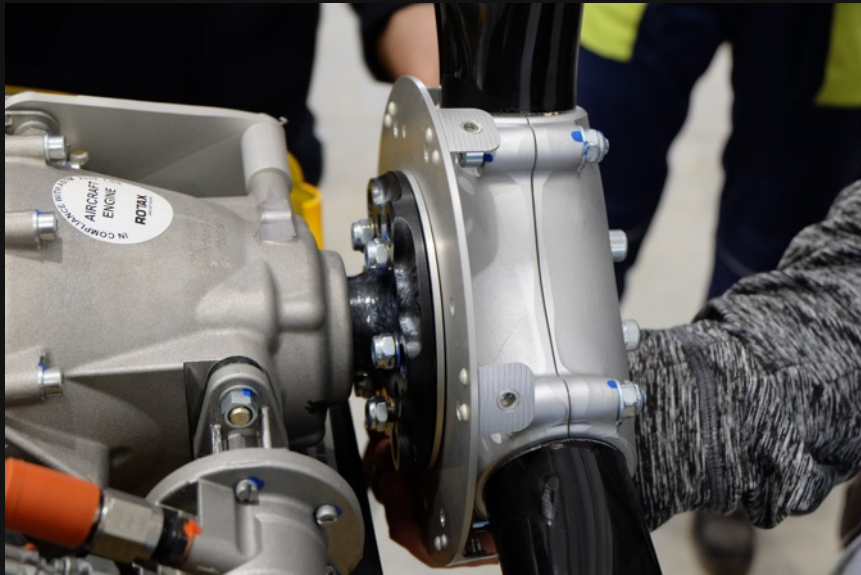
Flächenhalterung hinten montieren.



Flächen und Höhenruder
verstauen.



Reisefertig verpacken.



- Bei der Montage ist folgendes zu beachten:
- Die Propellermuttern werden erst alle handfest eingedreht und dann in kleinen Schritten, nacheinander bis auf 24NM angezogen
- Alle anderen Schrauben werden nach Gefühl nur so fest angezogen, bis die Fokkernadel / der Splint gut sitzt.